
Angebotsaufforderung

Projektdaten:

Projektbezeichnung: Bodenbelagsarbeiten 2.BA
Projektname: 2107-036-BBG
PLZ:
Ort:
Straße:

Vergabedaten:

Art der Ausschreibung:

Ort der Angebotsabgabe:
Datum der Angebotseröffnung:
Uhrzeit der Angebotseröffnung:
Zuschlagsfrist:

Ausführungstermine:

Ausführungsbeginn:(Soll)
Ausführungsende: (Soll)
Ausführungsbeginn: (Ist)
Ausführungsende: (Ist)

Auftraggeberdaten

Auftraggeber:
Straße:
PLZ:
Ort:

LV-Daten:

LV-Bezeichnung: Bodenbelagsarbeiten
LV-Name: 036

Angebotssumme: EUR

.....

zuzüglich 19,00% Mehrwertsteuer: EUR

.....

Angebotssumme brutto: EUR

.....

Angebotsaufforderung

Projekt: 2107-036-BBG **Bodenbelagsarbeiten 2.BA**
LV: 036 **Bodenbelagsarbeiten**

LEISTUNGSBESCHREIBUNG BODENBELAGSARBEITEN - 2.BA

GEWERK 036 - Bodenbelagsarbeiten - Bauteile C, F

BAUVORHABEN Umbau und Erweiterung der Bertolt-Brecht-Gesamtschule
Humboldtstr. 14
30926 Seelze

BAUHERR Stadt Seelze
Rathausplatz 1
30926 Seelze

BIETERANSCHRIFT

.....
(Firmenstempel)

05.26 MO

Angebotsaufforderung

Projekt: 2107-036-BBG **Bodenbelagsarbeiten 2.BA**
LV: 036 **Bodenbelagsarbeiten**

ALLGEMEINE HINWEISE ZUM LEISTUNGSVERZEICHNIS

1. Vertragsgrundlage

Vertragsgrundlage ist die VOB Teil B und C.

2. Baumaßnahme

Die Stadt Seelze beabsichtigt die Erweiterung und den Umbau der

Bertolt-Brecht-Gesamtschule in Seelze.

Geplant ist ein Erweiterungsbau als Neubau,

bestehend aus einem 4-geschossigen Baukörper (Bauteil A).

In den Gebäudetrakten B, C, D, E werden Umbaumaßnahmen

vorgenommen, ebenso im Bauteil H, einem ehemaligen

Kioskgebäude.

Die bestehende Sporthalle, Bauteil F, erhält einen Anbau (1-Feld-Sporthalle).

Der 1. Bauabschnitt umfasst den Neubau von Bauteil A sowie die Umbaumaßnahmen von Bauteil B und H.

Im 2. Bauabschnitt sind die Umbaumaßnahmen im Bauteil C sowie der Sporthallen Neubau (Bauteil F) geplant. Dieses Leistungsverzeichnis beinhaltet die Bodenbelagsarbeiten im zu sanierenden Bauteil C sowie die Arbeiten im Neubau der Sporthalle.

3. Baubeschreibung

(Neubau Sporthalle mit Umkleiden, Duschen, Lagerflächen)

Die neue Sporthalle wird in Massivbauweise erstellt und besteht aus der 1-Feld Halle, innenliegender Sanitärbereiche, Lager- und Technikräume.

Die Tragkonstruktion besteht aus: WU-Stahlbetonsohlplatte, Wände aus Stahlbeton und Mauerwerk, Stahlbeton-Flachdecken und frei tragende Dachkonstruktion aus Brettschichtholzträgern mit Trapezblechen über dem Sporthallenfeld.

Der Ausbau besteht aus: GK- Wänden, Zementestrich, Gips- und Zementputz, abgehängten Decken, technischen Installationen, Stahlzargen und Holztürblätter, Bodenbeläge aus Fliesen, Linoleum, Schwingboden in der Halle, Betonwerkstein in den Fluren, Holz-Aluminium-Fenstern, Lichtkuppeln, Trapezblechdach, Fassade hinterlüftet.

Im zu sanierenden Bauteil C werden die Innenwände und abgehängten Decken durch neue GK-Konstruktionen ersetzt sowie neue Vorwandinstallationswände in den WC - Bereichen gebaut. Die WC-Bereiche erhalten neuen Estrich und neue Wand- und Bodenfliesen. In den restlichen Räumen soll der Estrich erhalten bleiben und nur neue Bodenbeläge eingebaut werden.

4. Leistungsumfang

In den Positionen der Leistungsbeschreibung sind die

Angebotsaufforderung

Projekt: 2107-036-BBG Bodenbelagsarbeiten 2.BA
LV: 036 Bodenbelagsarbeiten

maßgeblichen Bauleistungen benannt, ohne gleichzeitig alle erforderlichen Nebenleistungen aufzuführen. Die angebotenen Einheitspreise enthalten sämtliche Leistungen, die zur Erreichung des Auftragsziels erforderlich sind, auch wenn sie in den Positionen nicht bis ins letzte Detail beschrieben sind. Als Auftragsziel gelten die beschriebenen Leistungen, hergestellt unter Berücksichtigung der einschlägigen DIN- und EN- Normen und den anerkannten Regeln der Baukunst sowie unter Berücksichtigung der lokalen Vorschriften und den Einbau- und Verwendungsvorschriften der jeweiligen Produkthersteller.

Die dem LV beigefügten Zeichnungen erheben keinen Anspruch auf Vollständigkeit. Insbesondere die Detailzeichnungen beinhalten lediglich Systemdarstellungen. Alle Anlagen sind auch ohne besondere Erwähnung im LV-Text zu beachten und die Konstruktionsmerkmale in den Einheitspreisen zu berücksichtigen.

Ergeben sich aus den Zeichnungen Widersprüche zum LV-Text sind diese bei der Angebotsabgabe aufzuzeigen. Bei der Kalkulation erkennbare Widersprüche berechtigen nicht zu Nachforderungen.

Die angegebenen Mengen setzen sich aus verschiedenen (auch kleineren) Teilmengen zusammen.

Eine Besichtigung des Baugrundstücks wird dem Bieter nahegelegt. Ein Termin ist über die Vergabestelle der Stadt Seelze zu vereinbaren.

5. Ausführungsunterlagen

Die Ausführungsunterlagen, sowie Planungsänderungen bzw. Ergänzungen während der Bauphase werden dem AN nur in digitaler Form (im PDF-Format und per E-Mail) zur Verfügung gestellt.

6. Bauablauf

Die Baumaßnahme findet im laufenden Betrieb in einem hoch frequentierten Schulkomplex statt. Es ist sicherzustellen, dass die Eingänge und die temporären Zugänge zur Schule, sowie die Feuerwehruzufahrten jederzeit zugänglich bleiben. Für die Verkehrssicherung (Zufahrt Baustelle) im laufenden Schulbetrieb ist seitens des Auftragnehmers zu sorgen.

Die von den Maßnahmen nicht betroffenen Bereiche der Schulgebäude dürfen nicht betreten werden. Auf dem gesamten Schulgelände besteht Rauchverbot !

Der Auftragnehmer kann nicht mit einem fortlaufenden Arbeitseinsatz rechnen. Bauunterbrechungen auch für z.B. Zwischenleistungen anderer Gewerke sind zu berücksichtigen und werden nicht vergütet. Gleiches gilt für jahreszeitlich übliche Arbeitsunterbrechungen.

Angebotsaufforderung

Projekt: 2107-036-BBG **Bodenbelagsarbeiten 2.BA**
LV: 036 **Bodenbelagsarbeiten**

Der AN verpflichtet sich zur initiativen Abstimmung mit der Bauüberwachung und den anderen am Bau Beteiligten und muss an vom AG vorgegebenen Besprechungen teilnehmen.

Der AN hat für die Dauer der Bauarbeiten einen fachkundigen Polier / Vorarbeiter auf der Baustelle zu bestellen und dem AG zu benennen. Ein Wechsel dieser Person während der Dauer der Baustelle ist nur aus wichtigem Grund zulässig.

Der Auftragnehmer muss sich auf der Baustelle in deutscher Sprache verständigen können.

Der AN hat ein Bautagebuch zu führen und die aktuellen Seiten wöchentlich unaufgefordert vorzulegen.

7. Baustelleneinrichtung

Die Kosten für die Baustelleneinrichtung sind in die Angebotspreise einzurechnen (alle erforderlichen Transportvorrichtungen, Geräte, Maschinen, Mannschaftsunterkünfte, Aufenthaltsräume, Materiallager und Magazine mit Ver- und Entsorgungsanlagen einschließlich Vorhaltung für die Dauer der eigenen Bauzeit). Hierzu gehören auch die Kosten für Arbeitsschutzmaßnahmen, die nach den Vorschriften der BauBG erforderlich sind. Ebenso sind die Vorschriften der Baustellenordnung (nach BaustellV) zu befolgen. Lagerflächen im Außenbereich der Baustelle stehen in begrenztem Umfang zur Verfügung und können nach Rücksprache mit der Bauüberwachung verwendet werden. Für den Verschluss der Baumaterialien gegen Diebstahl oder Gebrauch Unbefugter ist der Auftragnehmer allein verantwortlich. Nach Abschluss der Arbeiten sind die Flächen wieder im ursprünglichen Zustand zurückzugeben. Die Dokumentation des Ur-Zustands ist Sache des AN.

Im Gebäude stehen keine Lager-, Arbeits- und Aufenthaltsräume zur Verfügung und sind vom AN im Zuge der Baustelleneinrichtung aufzustellen. Übernachtungen, Schlaflager od. dgl. auf dem Grundstück sind nicht zugelassen. Baustrom- und Bauwasseranschlüsse werden durch das Gewerk Elektro erstellt, vor- und unterhalten. Die Verbrauchskosten werden vom Auftraggeber übernommen.

Bei dem Umgang mit evtl. vorhandenen Schadstoffen im oder am Gebäude sind die Technischen Regeln für Gefahrstoffe unter Beachtung aller TRGS-Vorschriften, insbesondere den TRGS 521+ 519 + 551 + 524 und die Unfallverhütungsvorschriften und Merkblätter der Bau-Berufsgenossenschaft besonders zu beachten.

8. Ausführungstermine

Ausführungsfristen gem. Angaben in den Besondere

Angebotsaufforderung

Projekt: 2107-036-BBG **Bodenbelagsarbeiten 2.BA**
LV: 036 **Bodenbelagsarbeiten**

Vertragsbedingungen
(Formblatt 214 / VHB).

9. Baustellenreinigung/ Bauabfälle

Der Auftragnehmer ist gehalten, Abfälle nach Möglichkeit zu vermeiden, wenigstens zu reduzieren. Anfallende Abfälle, Bauschutt Verpackungen und dergl. bleiben Eigentum des AN. Sie sind sofort nach Abschluss der Tätigkeit zu beseitigen, spätestens jedoch wöchentlich, Freitags bis 12.00 Uhr. Bei Nichteinhaltung dieser Regelung wird der Abfall nach vorheriger Abmahnung zu Lasten des Verursachers beseitigt. Bei fehlender Zuordnungsmöglichkeit z.B. bei allgemeinen Abfällen, werden die Entsorgungskosten anteilig auf die anwesenden Gewerke umgelegt.

Für die ordnungsgemäße Entsorgung ist allein der AN zuständig und muss auf Verlangen sein Entsorgungskonzept vorlegen. Sanitäreinrichtungen werden bauseits zur Verfügung gestellt.

10. Umweltverträglichkeit

Sämtliche eingesetzte Baustoffe und Baukonstruktionen müssen im Rahmen der geltenden Bestimmungen schadstofffrei bzw. schadstoffarm sein.

11. Gleichwertigkeit

Soweit im Leistungsverzeichnis auf Technische Spezifikationen (z. B. nationale Normen, mit denen europäische Normen umgesetzt werden, europäische technische Zulassungen, gemeinsame technische Spezifikationen, internationale Normen) Bezug genommen wird, werden auch ohne den ausdrücklichen Zusatz "oder gleichwertig", immer gleichwertige Technische Spezifikationen in Bezug genommen.

12. Prüfzeugnisse

Für alle einzubauenden Baustoffe hat der AN dem AG auf Anforderung die Prüfzeugnisse und die bauaufsichtlichen Zulassungen vorzulegen.

13. Im nördlichen Bereich zwischen Kiosk, Bauteil H, und dem Neubau befindet sich der Haupteingang zur Kristall-Therme. Kunden, Lieferanten, Müllentsorger und Feuerwehr müssen diesen Bereich ständig ungehindert queren können.

Kosten die sich aus den vorgenannten Hinweisen ergeben, sind in die Einheitspreise mit einzukalkulieren.

Angebotsaufforderung

Projekt: 2107-036-BBG **Bodenbelagsarbeiten 2.BA**
LV: 036 **Bodenbelagsarbeiten**

OZ	Leistungsbeschreibung	Menge ME	Einheitspreis in EUR	Gesamtbetrag in EUR
----	-----------------------	----------	-------------------------	------------------------

Hinweise zu den Bodenbelagsarbeiten

1. Der AN hat bei der Festlegung und Ausführung der erforderlichen Untergrundbehandlungen zu beachten, dass der gesamte Aufbau (Grundierung, Fixierung und Belag) stuhlrollengeeignet sein muß.
2. Die Beläge sind an vorhandene Fugenprofile und Türanschläge oberflächenbündig anzuarbeiten.
3. Die Verlegung der Bodenbelagsbahnen ist vor Ausführung mit dem Architekten abzustimmen. Bodenflächen von Türöffnungen oder Nischen dürfen nicht mit separaten Streifen belegt werden. Die Verlegerichtung darf innerhalb eines Raumes nicht wechseln. Die Bahnenbeläge dürfen nicht in der Länge gestoßen werden. Kopfnähte sind nicht statthaft. Die Arbeitsbereiche und die Raumforen sind den beigefügten Grundrisszeichnungen zu entnehmen. Der Verschnitt ist in die Einheitspreise der Beläge und Fussleisten mit einzukalkulieren.
4. Die Beläge sind an Schächte und Kabelkanäle anzuarbeiten. Bei der Herstellung von Aussparungen für Rohrdurchführungen und dergleichen, ist davon auszugehen, dass es sich bei den Räumen grundsätzlich nicht um Räume mit besonderen Installationen im Sinne der VOB handelt, so dass hierfür keine besondere Vergütung erfolgt.
5. Alle Bodenbeläge müssen für die Verwendung in Schulen und Grundschulen nachweislich geeignet sein, für die Bodenbeläge ist ein guT-Siegel, der "Blaue Engel" oder ein vergleichbares Zertifikat nachzuweisen.
6. Es sind nur emissionsarme oder emissionsfreie Grundierungen, Spachtelmassen, Voranstriche und Klebstoffe (Gesamtemission flüchtiger organischer Stoffe TVOC unter 500 µg/m³) zu verwenden. Für eine ausreichende Belüftung der Räume ist Sorge zu tragen. Es sind ausschliesslich die vom Hersteller des Bodenbelags empfohlenen Verlegewerkstoffe zu verwenden, nach der Verarbeitung darf keine Belästigung durch Geruch entstehen.
7. Die zur Ausführung kommenden Materialien (Grundierung, Kleber) müssen vom gleichen System sein. Die Verarbeitungsrichtlinien des Herstellers sind zu beachten, damit sich die einzelnen Komponenten nicht untereinander negativ beeinflussen (z.B. starke Geruchsbildung).
8. Die Arbeiten sind mit äußerster Sorgfalt auszuführen, was die Belastung der Mitarbeiter mit Staub, Dreck und Lärm angeht. Verunreinigungen der angrenzenden Bereiche gehen zu Lasten des AN.
9. Abbrucharbeiten: Ausführung nach DIN 18299 'Allgemeine Regelungen für Bauarbeiten jeder

Angebotsaufforderung

Projekt: 2107-036-BBG **Bodenbelagsarbeiten 2.BA**
LV: 036 **Bodenbelagsarbeiten**

OZ	Leistungsbeschreibung	Menge ME	Einheitspreis in EUR	Gesamtbetrag in EUR
----	-----------------------	----------	-------------------------	------------------------

Art' und DIN 18459 'Abbruch- und Rückbauarbeiten'. Staubfreier Abbruch bzw. Ausbau aller am Bau vorkommenden Materialien, in unmittelbarer Nähe bleibender Bausubstanz, ohne nachhaltige Beschädigung der angrenzenden Bauteile. Das schließt das Lösen, Trennen, Zerkleinern, Laden und Abtransportieren nach Bedarf mit ein. Die abzubrechenden Teile sind in transportable Größen zu zerteilen. Trennschnitte o. ä. sind ohne zusätzliche Vergütung auszuführen. Die Entsorgung des Abbruchmaterials ist Sache des AN, die Entsorgungskosten sind in die jeweiligen Einheitspreise einzukalkulieren. Der Abbruch des Bestandslinobodens erfolgt bauseitig, es bleibt der Bestandsestrich, unbeheizt. Vor Beginn der Arbeiten ist dem Auftraggeber die Entsorgungskette lückenlos nachzuweisen und nach Abschluss der Arbeiten zu belegen.

Angebotsaufforderung

Projekt: 2107-036-BBG **Bodenbelagsarbeiten 2.BA**
LV: 036 **Bodenbelagsarbeiten**

OZ	Leistungsbeschreibung	Menge ME	Einheitspreis in EUR	Gesamtbetrag in EUR
----	-----------------------	----------	-------------------------	------------------------

Anlagen:

5-03f Baustelleneinrichtung BA 2 Trakt C und F

5-B-12_2b Fußbodenplan EG Bauteil B

5-C-11	Grundriss UG Bauteil C
5-C-12a	Grundriss EG Bauteil C
5-C-13a	Grundriss 1.OG Bauteil C
5-C-14a	Grundriss 2.OG Bauteil C
5-C-12_2	Fußbodenplan EG Bauteil C
5-C-13_2	Fußbodenplan 1.OG Bauteil C
5-C-14_2	Fußbodenplan 2.OG Bauteil C
5-C-25	Schnitt Bauteil C
5-C-26	Schnitt Bauteil C
5-F-12e	Grundriss EG BT F
5-F-25d	Schnitte Bauteil F
5-F-12-2a	Fußbodenplan EG BT F
5-F-215a	Fußbodenaufbauten BT F
5-F-214	Flurtüren zu Umkleiden

Angebotsaufforderung

Projekt: 2107-036-BBG **Bodenbelagsarbeiten 2.BA**
LV: 036 **Bodenbelagsarbeiten**

OZ	Leistungsbeschreibung	Menge ME	Einheitspreis in EUR	Gesamtbetrag in EUR
1.	Bodenbelagsarbeiten Bauteil C 2.BA			
1.1.	Vorarbeiten			
1.1.10.	Bestandsestrich prüfen und vorbereiten Lage: EG, 1.OG+2.OG Einzukalkulieren ist: <ul style="list-style-type: none"> - Ausführung gem. Hinweise zu den Bodenbelagsarbeiten - Prüfen des vorh. Zementestrichs - ggfs. Reinigungsschliff durchführen, absaugen, um Verschmutzungen der Vorgewerke zu entfernen, bis ein verlegereifer Untergrund vorliegt. Der Abfall ist ordnungsgemäß zu entsorgen. 			
		2.500,000 m ²
1.1.20.	Schein-/Arbeitsfugen, Risse kraftschlüssig schliessen <ul style="list-style-type: none"> - Säubern, Aussaugen und fachgerechtes, kraftschlüssiges Schließen des Untergrundes mit Reaktionsharz und anschließendem Abstreuen mit Quarzsand Körnung 0,3 - 0,8 mm, im Überschuß zur Gewährleistung einer guten Haftung der darauf zu verarbeitenden Materialien. - Abrechnung nach vorherigem Aufmass. 			
		40,000 m
1.1.30.	Estrichschlitze schließen bis 5cm schließen von Estrichbodenschlitzen einschl. Reinigung und Vorbehandlung im Bereich von Abgerissenen Wänden Einzukalkulieren ist: <ul style="list-style-type: none"> - Entfernen loses Material aus Bodenaussparungen - Reinigung des Untergrundes einschl. Bürsten, Absaugen und Ordnungsmäßiger Entsorgung. - Herstellung Haftgrund - Verfüllung Bodenschlitz - Streifenbreite: bis 5cm - Material: Kunstharz- bzw. kunststoffvergütetem - Lage: EG, 1.OG+2.OG s. Fußbodenplan (Lila Flächen) 			
		75,000 m
1.1.40.	Estrichschlitze schließen 5-15 cm schließen von Estrichbodenschlitzen einschl. Reinigung und Vorbehandlung im Bereich von Abgerissenen Wänden			

Angebotsaufforderung

Projekt: 2107-036-BBG **Bodenbelagsarbeiten 2.BA**
LV: 036 **Bodenbelagsarbeiten**

OZ	Leistungsbeschreibung	Menge ME	Einheitspreis in EUR	Gesamtbetrag in EUR
----	-----------------------	----------	-------------------------	------------------------

Einzukalkulieren ist:

- Entfernen loses Material aus Bodenaussparungen
- Reinigung des Untergrundes einschl. Bürsten, Absaugen und Ordnungsmäßiger Entsorgung.
- Herstellung Haftgrund
- Verfüllung Bodenschlitz
- Streifenbreite: 5-15cm
- Material: Kunstharz- bzw. kunststoffvergütetem
- Lage: EG, 1.OG+2.OG s. Fußbodenplan (Lila Flächen)

20,000 m

1.1.50. Estrichschlitze schließen 15-25 cm

schließen von Estrichbodenschlitzen einschl. Reinigung und Vorbehandlung im Bereich von Abgerissenen Wänden

Einzukalkulieren ist:

- Entfernen loses Material aus Bodenaussparungen
- Reinigung des Untergrundes einschl. Bürsten, Absaugen und Ordnungsmäßiger Entsorgung.
- Herstellung Haftgrund
- Verfüllung Bodenschlitz
- Streifenbreite: 15-25 cm
- Material: Kunstharz- bzw. kunststoffvergütetem
- Lage: EG, 1.OG+2.OG s. Fußbodenplan (Lila Flächen)

40,000 m

1.1.60. Estrichschlitze schließen 25-40 cm

schließen von Estrichbodenschlitzen einschl. Reinigung und Vorbehandlung im Bereich von Abgerissenen Wänden

Einzukalkulieren ist:

- Entfernen loses Material aus Bodenaussparungen
- Reinigung des Untergrundes einschl. Bürsten, Absaugen und Ordnungsmäßiger Entsorgung.
- Herstellung Haftgrund
- Verfüllung Bodenschlitz
- Streifenbreite: 25-40 cm
- Material: Kunstharz- bzw. kunststoffvergütetem
- Lage: EG, 1.OG+2.OG s. Fußbodenplan (Lila Flächen)

140,000 m

1.1.70. Estrichschlitze schließen in Kleinflächen

wie vor nur in Kleinflächen.

Einzukalkulieren ist:

- Entfernen loses Material aus Bodenaussparungen

Angebotsaufforderung

Projekt: 2107-036-BBG **Bodenbelagsarbeiten 2.BA**
LV: 036 **Bodenbelagsarbeiten**

OZ	Leistungsbeschreibung	Menge ME	Einheitspreis in EUR	Gesamtbetrag in EUR
	<ul style="list-style-type: none"> - Reinigung des Untergrundes einschl. Bürsten, Absaugen und Ordnungsmäßiger Entsorgung. - Herstellung Haftgrund - Verfüllung Bodenschlitz - Material: Kunstharz- bzw. kunststoffvergütetem - Lage: EG, 1.OG+2.OG s. Fußbodenplan (Blaue Flächen) 	8,000 m
1.1.80.	Untergrundvorbereitung alter Estrich, Epoxidharz-Grundierung Lage: EG, 1.OG+2.OG Einzukalkulieren ist: Einzukalkulieren ist: vorgenannte, vorbereitete alte Zementestrichflächen mit 2-KEpoxidharz-Grundierung satt vorbehandeln -Reaktionsharz geruchsarm, extrem belastbar und resistent gegen Feuchtigkeit mit hoher Sperrwirkung aufbringen - das frische Reaktionsharz mit Quarzsand (feuergetrocknet), Körnung 0,4-0,8mm mit deutlichem Überschuss abstreuen - nach vollständiger Erhärtung des Reaktionsharzes ist der überschüssige Quarzsand durch abfegen, überschleifen und gründliches absaugen zu entfernen	2.500,000 m ²
1.1.90.	Spachtelung Untergrund alter Estrich mit Ausgleichsmasse Lage: EG Einzukalkulieren ist: -ganzflächige Spachtelung des vorgenannten, grundierten Untergrundes mit selbstverlaufender, kunststoffvergüteter Ausgleichsmasse auf Basis von Alpha-Halbhydrat -Einbau unter Verwendung von Zahnrakel und Stachelwalzen - erforderliche Schichtdicke im Mittel 5-7mm, Mindestschichtdicke 5mm Anforderung an die Spachtelmasse: -Umweltauszeichnung Blauer Engel - Spannungsfrei, hoch belastbar und Pumpfähig	2.500,000 m ²
1.1.100.	zusätzliches Spachteln des Untergrundes, als Zulage, Spachteldicke 2,0 mm, in Teilbereichen, Abrechnung nach einem vor der Ausführung gemeinsam erstelltem Aufmaß, Ausführung nur auf besondere Anweisung der Bauleitung, Leistung ist <u>vorher</u> anzumelden.			

Angebotsaufforderung

Projekt: 2107-036-BBG **Bodenbelagsarbeiten 2.BA**
LV: 036 **Bodenbelagsarbeiten**

OZ	Leistungsbeschreibung	Menge ME	Einheitspreis in EUR	Gesamtbetrag in EUR
----	-----------------------	----------	-------------------------	------------------------

20,000 m²

1.1.110. Estrichergänzungen bis 25 cm

Estrichergänzungen in Kleinflächen bis 1,40 cm Breite,
z. B. im Bereich von abgebrochenen Wänden und neu
hergestellten Türöffnungen mit Schnellestrich
Erstrichdicke circa 60 mm, einschliesslich
mitzuliefernder Trittschalldämmung circa 20 mm,
Die Estrichergänzungssteifen sind fachgerecht und
kraftschlüssig mit dem vorhandenen Estrichbelag durch
Wellenverbinder - Länge 8 cm, Abstand 20 cm zu
verbinden.
s. Fußbodenplan

20,000 m

Summe 1.1.	Vorarbeiten
-------------------	--------------------	-------

Angebotsaufforderung

Projekt: 2107-036-BBG **Bodenbelagsarbeiten 2.BA**
LV: 036 **Bodenbelagsarbeiten**

OZ	Leistungsbeschreibung	Menge ME	Einheitspreis in EUR	Gesamtbetrag in EUR
----	-----------------------	----------	-------------------------	------------------------

1.2. Bodenbelagsarbeiten Linoleum

1.2.10. Linoleumbelag, R9 I AUR

Lage: BT C im 1.OG+2.OG in den AUR s. Anlagen Grundrisse und Fußbodenpläne.

Einzukalkulieren ist:

- Ausführung gem. Hinweise zu den Bodenbelagsarbeiten
- Untergrund: vorbereiteter Bestandsestrich Vorarbeiten
- Bodenbelag aus Linoleum DIN EN ISO 24011, Gesamtdicke 2,5 mm, Bahnenware, mit werkseitiger Oberflächenvergütung
- Brandverhalten B1, schwer entflammbar nach DIN 4102 und Klassifizierung Cfl-s1 nach EN 13501-1
- Brandtoxikologisch unbedenklich
- CO2 - neutrale Herstellung, entsprechend den Anforderungen des Blauen Engel
- beständig gegen Öle, Fette und Zigaretteglut
- Rutschhemmung mind. R9.
- Bahnenbreite 2,00 m
- Verlegung vollflächig mit dem Untergrund verklebt.
- Eignung für den Objektbereich, Einstufung nach DIN EN ISO 10874 Klasse 34 (gewerblicher Bereich, sehr starke Beanspruchung)
- Trittschallverbesserungsmaß EN ISO 10140-3 / EN ISO 717-2 ca. 5 dB
- Oberfläche glatt, richtungslos marmoriert
- Farbtöne gem. Farbkonzzept nach Wahl des AG.
- Verlegung des Linoleumboden im Stoßbereich der Bahnen **unverfugt (also ohne Schmelzdraht)**, dabei ist auf eine saubere und fachgerechte Ausführung der Nähte zu achten. Verlegung nach Herstellervorschrift.
- Erstreinigung der neuen Beläge als Grundreinigung. Die Arbeiten sind direkt nach den Verlegearbeiten auszuführen.
- Ausführung Linoleum als werksseitig eingepflegter, verlegefertigter Bodenbelag.

1.110,000 m²

1.2.20. Linoleumbelag, R9 I Flur

Lage: BT C im 1.OG+2.OG in den Fluren und Technikräumen s. Anlagen Grundrisse und Fußbodenpläne.

Einzukalkulieren ist:

- Ausführung gem. Hinweise zu den Bodenbelagsarbeiten
- Untergrund: vorbereiteter Bestandsestrich Vorarbeiten
- Bodenbelag aus Linoleum DIN EN ISO 24011, Gesamtdicke 2,5 mm, Bahnenware, mit werkseitiger Oberflächenvergütung

Angebotsaufforderung

Projekt: 2107-036-BBG **Bodenbelagsarbeiten 2.BA**
LV: 036 **Bodenbelagsarbeiten**

OZ	Leistungsbeschreibung	Menge ME	Einheitspreis in EUR	Gesamtbetrag in EUR
	<ul style="list-style-type: none"> - Brandverhalten B1, schwer entflammbar nach DIN 4102 und Klassifizierung Cfl-s1 nach EN 13501-1 - Brandtoxikologisch unbedenklich - CO2 - neutrale Herstellung, entsprechend den Anforderungen des Blauen Engel - beständig gegen Öle, Fette und Zigaretteglut - Rutschhemmung mind. R9. - Bahnenbreite 2,00 m - Verlegung vollflächig mit dem Untergrund verklebt. - Eignung für den Objektbereich, Einstufung nach DIN EN ISO 10874 Klasse 34 (gewerblicher Bereich, sehr starke Beanspruchung) - Trittschallverbesserungsmaß EN ISO 10140-3 / EN ISO 717-2 ca. 5 dB - Oberfläche glatt, richtungslos marmoriert - Farbe: Beige nach Wahl des AG. - Verlegung des Linoleumboden im Stoßbereich der Bahnen unverfugt (also ohne Schmelzdraht), dabei ist auf eine saubere und fachgerechte Ausführung der Nähte zu achten. Verlegung nach Herstellervorschrift. - Erstreinigung der neuen Beläge als Grundreinigung. Die Arbeiten sind direkt nach den Verlegearbeiten auszuführen. - Ausführung Linoleum als werksseitig eingepflegter, verlegefertiger Bodenbelag. 			

480,000 m²

1.2.30.

Ableitfähiger Linoleumbelag, R9 I Technikraum

Lage: BT C im 1.OG+2.OG in den Technikräumen s. Anlagen Grundrisse und Fußbodenpläne.

Einzukalkulieren ist:

- Ausführung gem. Hinweise zu den Bodenbelagsarbeiten
- Untergrund: vorbereiteter Bestandsestrich Vorarbeiten
- Bodenbelag aus Linoleum DIN EN ISO 24011, Gesamtdicke 2,5 mm, Bahnenware, mit werkseitiger Oberflächenvergütung, dauerhaft, physikalisch ableitfähig
- Brandverhalten B1, schwer entflammbar nach DIN 4102 und Klassifizierung Cfl-s1 nach EN 13501-1
- Brandtoxikologisch unbedenklich
- CO2 - neutrale Herstellung, entsprechend den Anforderungen des Blauen Engel
- beständig gegen Öle, Fette und Zigaretteglut
- Rutschhemmung mind. R9.
- Bahnenbreite 2,00 m
- Verlegung vollflächig mit dem Untergrund verklebt, mit leitfähigem Klebstoff, einschließlich durchlaufenden Kupferbändern 10/0,08 mm.
- Ableitwiderstand DIN EN 1081 max. 1 x 10 hoch 4 Ohm, Isolationswiderstand DIN VDE 0100-610 min. 5 x 10 hoch 4 Ohm.

Angebotsaufforderung

Projekt: 2107-036-BBG **Bodenbelagsarbeiten 2.BA**
LV: 036 **Bodenbelagsarbeiten**

OZ	Leistungsbeschreibung	Menge ME	Einheitspreis in EUR	Gesamtbetrag in EUR
----	-----------------------	----------	-------------------------	------------------------

- Eignung für den Objektbereich, Einstufung nach DIN EN ISO 10874 Klasse 34 (gewerblicher Bereich, sehr starke Beanspruchung)
 - Trittschallverbesserungsmaß EN ISO 10140-3 / EN ISO 717-2 ca. 5 dB
 - Oberfläche glatt, richtungslos marmoriert
 - Farbtöne gem. Farbkonzept nach Wahl des AG.
 - Verlegung des Linoleumboden im Stoßbereich der Bahnen **unverfugt (also ohne Schmelzdraht)**, dabei ist auf eine saubere und fachgerechte Ausführung der Nähte zu achten. Verlegung nach Herstellervorschrift.
 - Erstreinigung der neuen Beläge als Grundreinigung. Die Arbeiten sind direkt nach den Verlegearbeiten auszuführen.
 - Ausführung Linoleum als werksseitig eingepflegter, verlegefertigter Bodenbelag.

Belag, Hersteller/Typ:
 'Forbo Marmoleum Ohmex 2,5 mm,' oder gleichwertig,

Belag, Hersteller/Typ:

Angebotenes Fabrikat:.....

Angebotener Typ / Kollektion:.....

Klebstoff, Hersteller/Typ:
 'Forbo Eurocol 615 ableitfähiger Linoleum Dispersionsklebstoff,' oder gleichwertig,

Klebstoff, Hersteller/Typ:

Angebotenes Fabrikat:.....

Angebotener Typ / Kollektion:.....

14,000 m²

1.2.40. Zulage Nische zu WC-B
 Zulage zu Position 1.2.20

Einzukalkulieren ist:
 wie vor, nur in Kleinflächen
 - Größe der Nische: L x B=2,61 x 0,55m
 - Lage: Nische zu WC-B im 1. +2.OG

2,000 St

Angebotsaufforderung

Projekt: 2107-036-BBG **Bodenbelagsarbeiten 2.BA**
LV: 036 **Bodenbelagsarbeiten**

OZ	Leistungsbeschreibung	Menge ME	Einheitspreis in EUR	Gesamtbetrag in EUR
----	-----------------------	----------	-------------------------	------------------------

1.2.50. Linoleumbelag, R10 I AUR

Lage: BT C im UG und EG s. Anlagen Grundrisse und Fußbodenpläne.

Einzukalkulieren ist:

- Ausführung gem. Hinweise zu den Bodenbelagsarbeiten
- Untergrund: vorbereiteter Bestandsestrich Vorarbeiten
- Bodenbelag aus Linoleum DIN EN ISO 24011, Gesamtdicke 2,5 mm, Bahnenware, mit werkseitiger Oberflächenvergütung
- Brandverhalten B1, schwer entflammbar nach DIN 4102 und Klassifizierung Cfl-s1 nach EN 13501-1
- Brandtoxikologisch unbedenklich
- CO2 - neutrale Herstellung, entsprechend den Anforderungen des Blauen Engel
- beständig gegen Öle, Fette und Zigarettenglut
- Rutschhemmung mind. R10.
- Bahnenbreite 2,00 m
- Verlegung vollflächig mit dem Untergrund verklebt.
- Eignung für den Objektbereich, Einstufung nach DIN EN ISO 10874 Klasse 34 (gewerblicher Bereich, sehr starke Beanspruchung)
- Trittschallverbesserungsmaß EN ISO 10140-3 / EN ISO 717-2 ca. 5 dB
- Oberfläche glatt, richtungslos marmoriert
- Farbtöne gem. Farbkonzept nach Wahl des AG.
- Verlegung des Linoleumboden im Stoßbereich der Bahnen **unverfugt (also ohne Schmelzdraht)**, dabei ist auf eine saubere und fachgerechte Ausführung der Nähte zu achten. Verlegung nach Herstellervorschrift.
- Erstreinigung der neuen Beläge als Grundreinigung. Die Arbeiten sind direkt nach den Verlegearbeiten auszuführen.
- Ausführung Linoleum als werksseitig eingepflegter, verlegefertigter Bodenbelag.

420,000 m²

1.2.60. Linoleumbelag, R10 I Flur

Lage: BT C in den Fluren des EG, s. Anlagen Grundrisse und Fußbodenpläne

Einzukalkulieren ist:

- Ausführung gem. Hinweise zu den Bodenbelagsarbeiten
- Untergrund: vorbereiteter Bestandsestrich Vorarbeiten
- Bodenbelag aus Linoleum DIN EN ISO 24011, Gesamtdicke 2,5 mm, Bahnenware, mit werkseitiger Oberflächenvergütung
- Brandverhalten B1, schwer entflammbar nach DIN 4102 und Klassifizierung Cfl-s1 nach EN 13501-1

Angebotsaufforderung

Projekt: 2107-036-BBG **Bodenbelagsarbeiten 2.BA**
LV: 036 **Bodenbelagsarbeiten**

OZ	Leistungsbeschreibung	Menge ME	Einheitspreis in EUR	Gesamtbetrag in EUR
	<ul style="list-style-type: none"> - Brandtoxikologisch unbedenklich - CO2 - neutrale Herstellung, entsprechend den Anforderungen des Blauen Engel - beständig gegen Öle, Fette und Zigaretteglut - Rutschhemmung mind. R10. - Bahnenbreite 2,00 m - Verlegung vollflächig mit dem Untergrund verklebt. - Eignung für den Objektbereich, Einstufung nach DIN EN ISO 10874 Klasse 34 (gewerblicher Bereich, sehr starke Beanspruchung) - Trittschallverbesserungsmaß EN ISO 10140-3 / EN ISO 717-2 ca. 5 dB - Oberfläche glatt, richtungslos marmoriert - Farbe: Beige nach Wahl des AG. - Verlegung des Linoleumboden im Stoßbereich der Bahnen unverfugt (also ohne Schmelzdraht), dabei ist auf eine saubere und fachgerechte Ausführung der Nähte zu achten. Verlegung nach Herstellervorschrift. - Erstreinigung der neuen Beläge als Grundreinigung. Die Arbeiten sind direkt nach den Verlegearbeiten auszuführen. - Ausführung Linoleum als werksseitig eingepflegter, verlegefertiger Bodenbelag. 	105,000 m ²		

1.2.70.

Ableitfähiger Linoleumbelag, R9 I Technikraum

Lage: BT C im Technikraum des EG, s. Anlagen Grundrisse und Fußbodenpläne

Einzukalkulieren ist:

- Ausführung gem. Hinweise zu den Bodenbelagsarbeiten
- Untergrund: neuer Estrich, bauseits
- Bodenbelag aus Linoleum DIN EN ISO 24011, Gesamtdicke 2,5 mm, Bahnenware, mit werkseitiger Oberflächenvergütung, dauerhaft, physikalisch ableitfähig
- Brandverhalten B1, schwer entflammbar nach DIN 4102 und Klassifizierung Cfl-s1 nach EN 13501-1
- Brandtoxikologisch unbedenklich
- CO2 - neutrale Herstellung, entsprechend den Anforderungen des Blauen Engel
- beständig gegen Öle, Fette und Zigaretteglut
- Rutschhemmung mind. R9.
- Bahnenbreite 2,00 m
- Verlegung vollflächig mit dem Untergrund verklebt, mit leitfähigem Klebstoff, einschließlich durchlaufenden Kupferbändern 10/0,08 mm.
- Ableitwiderstand DIN EN 1081 max. 1 x 10 hoch 4 Ohm, Isolationswiderstand DIN VDE 0100-610 min. 5 x 10 hoch 4 Ohm.
- Eignung für den Objektbereich, Einstufung nach DIN EN ISO 10874 Klasse 34 (gewerblicher Bereich, sehr starke

Angebotsaufforderung

Projekt: 2107-036-BBG Bodenbelagsarbeiten 2.BA
 LV: 036 Bodenbelagsarbeiten

OZ	Leistungsbeschreibung	Menge ME	Einheitspreis in EUR	Gesamtbetrag in EUR
----	-----------------------	----------	-------------------------	------------------------

Beanspruchung)
 - Trittschallverbesserungsmaß EN ISO 10140-3 / EN ISO 717-2
 ca. 5 dB
 - Oberfläche glatt, richtungslos marmoriert
 - Farbtöne gem. Farbkonzzept nach Wahl des AG.
 - Verlegung des Linoleumboden im Stoßbereich der Bahnen
unverfugt (also ohne Schmelzdraht), dabei ist auf eine saubere
 und fachgerechte Ausführung der Nähte zu achten. Verlegung
 nach Herstellervorschrift.
 - Erstreinigung der neuen Beläge als Grundreinigung.
 Die Arbeiten sind direkt nach den Verlegearbeiten
 auszuführen.
 - Ausführung Linoleum als werksseitig eingepflegter,
 verlegefertigter Bodenbelag.

Belag, Hersteller/Typ:
 'Forbo Marmoleum Ohmex 2,5 mm,' oder gleichwertig,

Belag, Hersteller/Typ:

Angebotenes Fabrikat:.....

Angebotener Typ / Kollektion:.....

Klebstoff, Hersteller/Typ:
 'Forbo Eurocol 615 ableitfähiger LinoleuDisperionsklebstoff,' oder
 gleichwertig,

Klebstoff, Hersteller/Typ:

Angebotenes Fabrikat:.....

Angebotener Typ / Kollektion:.....

8,000 m²

1.2.80. Abschneiden des Randdämmstreifens

- Abschneiden des Überstandes von dem Randdämmstreifen
nach dem Verlegen des Bodenbelags.
- Inkl. Entsorgung

1.100,000 m

1.2.90. Elastische Fugen herstellen

- Elastische Fuge zwischen Bodenbelag, Trennschienen der
 anderen Bodenbeläge sowie der Randfuge zwischen Sockelleiste
 und Bodenbelag oder Zargen bzw. Rohrdurchführungen
 versiegeln.
- Breite bis 10 mm
- zur Vermeidung der Hinterläufigkeit von Wischwasser.
- Ausführung mit: 1-komp.Silicon Dichtstoff, säurefrei,

Angebotsaufforderung

Projekt: 2107-036-BBG **Bodenbelagsarbeiten 2.BA**
LV: 036 **Bodenbelagsarbeiten**

OZ	Leistungsbeschreibung	Menge	ME	Einheitspreis in EUR	Gesamtbetrag in EUR
	<p>dauerelastisch, fungizid und bakteriozid dekontaminierbar, beständig gegen mittlere Säuren und Laugen, Wasch- und Putzmittel, Desinfektionsmittel.</p> <p>- Hohe UV-Beständigkeit durch Eisenoxidpigmentierung.</p> <p>- Farbton passend zum Belag (nach Wahl des Architekten), 99,9 % Farbgleichheit zum jeweiligen Bodenbelag.</p>	1.220,000 m			
1.2.100.	<p>Sockelleiste, 50 mm</p> <p>Sockelleisten bestehend aus:</p> <ul style="list-style-type: none"> - Hartholz 50/15 mm mit leicht gerundeter Kante - Oberfläche farbbeschichtet nach RAL mit deckender Acryl-Lackfarbe nach Wahl des Architekten / AG (keine Farbbeschichtung vor Ort) - (Schnitt-) Stirnseiten und Gehrungsschnittkanten nachlackieren - Befestigung Sockelleisten: Kleben und Schießen, ggf. Befestigungspunkt nachlackieren - Untergrund: Putz auf massiven Mauerwerk oder Stb.-Wänden - positive und negative Ecken auf Gehrungsschnitt 	1.100,000 m			
1.2.110.	<p>Übergangsprofil</p> <p>zum vorhandenen Belag angrenzender Räume.</p> <p>Einzukalkulieren ist:</p> <ul style="list-style-type: none"> - Aus Edelstahl, Oberfläche geschliffen. - Breite ca. 30 mm. - Befestigung gedübelt. - In Teillängen für Türöffnungen. 	41,000 m			
1.2.120.	<p>Anarbeiten an Rohre</p> <p>Anarbeiten der vorbeschriebenen Bodenbeläge an Rohre, z.B. für Heizkörper und Frisch- und Abwasser.</p> <p><u>AUR Waschbecken:</u> mit einem Abwasser- und zwei Frischwasserrohren.</p> <p>einschliesslich Lieferung und Montage von Abdeckrosetten aus Kunststoff</p>	136,000 St			
Summe 1.2.		Bodenbelagsarbeiten Linoleum			

Angebotsaufforderung

Projekt: 2107-036-BBG **Bodenbelagsarbeiten 2.BA**
LV: 036 **Bodenbelagsarbeiten**

OZ	Leistungsbeschreibung	Menge ME	Einheitspreis in EUR	Gesamtbetrag in EUR
----	-----------------------	----------	-------------------------	------------------------

1.3. Bodenbelagsarbeiten Teppich

1.3.10. Textiler Bodenbelag (Kugelgarn)

Lage: Lage: Lehrerstationen (Teilbereiche) der Geschosse 1. - 2.
 OG, EG Sekr. extern-K, stellv. Schulleitung, Sekr. intern,
 Schulleitung, FB-Leitung-K, did. Leitung, Arbeitsraum JG-Leitung,
 Koor. SEK I sowie Koor. SEK II, s. Anlagen Grundrisse und
 Fußbodenplan

Einzukalkulieren ist:

- Ausführung gem. Hinweise zu den Bodenbelagsarbeiten
 - Untergrund: vorbereiteter Zementestrich, s. Abschnitt
Vorarbeiten Teppich
 - Textiler Bodenbelag, Nutzschicht aus Faserkugeln (Oberseite in
Kugelgarn-Technik), in Bahnen, Bahnenbreite 200 cm
 - Gestaltung: punktgemustert, völlig rapport- und richtungsfrei
 - Träger: vollsynthetisch
 - Rücken: latexiert
 - Faserzusammensetzung: 65% Polyamid und 35% Polypropylen
 - Gesamtdicke: ca. 5,5 mm
 - Flächengewicht: ca. 2000 g/m²
 - Polrohddichte: > 0,2 g/cm³
 - Brandverhaltensklasse: Cfl - s1
 - Beanspruchungsgruppe: Klasse 33 (gewerblicher Bereich,
starke Beanspruchung), stuhlrollengeeignet
 - Komfortklasse: LC 2
 - Trittschallverbesserung: ca. 20 dB
 - Aufladungsspannung: < 2,0 kV, antistatisch (Begehtest)
 - Verlegung vollflächig mit dem Untergrund verklebt
- Produkt der Planung: Fabr. Fabromont, Typ 'Atlas' (Kugelgarn).
 vom Bieter auszufüllen (ohne Angabe ist das Angebot ungültig)

Angebotenes Fabrikat:.....

Angebotener Typ / Kollektion:.....

340,000 m²

1.3.20. Abschneiden des Randdämmstreifens

- Abschneiden des Überstandes von dem Randdämmstreifen
nach dem Verlegen des Bodenbelags.
- Inkl. Entsorgung

240,000 m

1.3.30. Sockelleiste, 50 mm

- Sockelleisten bestehend aus:
- Hartholz 50/15 mm mit leicht gerundeter Kante

Angebotsaufforderung

Projekt: 2107-036-BBG **Bodenbelagsarbeiten 2.BA**
LV: 036 **Bodenbelagsarbeiten**

OZ	Leistungsbeschreibung	Menge ME	Einheitspreis in EUR	Gesamtbetrag in EUR
	<ul style="list-style-type: none"> - Oberfläche farbbeschichtet nach RAL mit deckender Acryl-Lackfarbe nach Wahl des Architekten / AG (keine Farbbeschichtung vor Ort) - (Schnitt-) Stirnseiten und Gehrungsschnittkanten nachlackieren - Befestigung Sockelleisten: Kleben und Schießen, ggf. Befestigungspunkt nachlackieren - Untergrund: Putz auf massiven Mauerwerk oder Stb.-Wänden - positive und negative Ecken auf Gehrungsschnitt - Einbauort: EG, 1. OG, sowie 2. OG 	240,000 m
1.3.40.	Abschluss- / Übergangsprofil vom Teppich zum Linoleum zum vorhandenen Belag angrenzender Räume. Einzukalkulieren ist: <ul style="list-style-type: none"> - aus eloxiertem Aluminium zum Einfassen elastischer Beläge - als Abschluss bzw. Übergang zwischen Teppich- und Linoleumbelag - Profil geschraubt auf den Untergrund - Teppich und Linoleum laufen gegen die Schiene - für den gewerblichen Bereich geeignet 	18,000 m
1.3.50.	Übergangsprofil zum Belag angrenzender Räume. Einzukalkulieren ist: <ul style="list-style-type: none"> - Aus Edelstahl, Oberfläche geschliffen. - Breite ca. 30 mm. - Befestigung gedübelt. - In Teillängen für Türöffnungen. 	11,000 m
1.3.60.	Anarbeiten an Rohre Anarbeiten der vorbeschriebenen Bodenbeläge an Rohre, z.B. für Heizkörper einschliesslich Lieferung und Montage von Abdeckrosetten aus Kunststoff	36,000 St
Summe 1.3. Bodenbelagsarbeiten Teppich		

Angebotsaufforderung

Projekt: 2107-036-BBG **Bodenbelagsarbeiten 2.BA**
LV: 036 **Bodenbelagsarbeiten**

OZ	Leistungsbeschreibung	Menge ME	Einheitspreis in EUR	Gesamtbetrag in EUR
----	-----------------------	----------	-------------------------	------------------------

1.4. Bodenbelagsarbeiten Aufmerksamkeitssystem

1.4.10. Aufmerksamkeitsstreifen TRH C-1, ca. 2,29m

Lage: In den Treppenhäusern vom UG - 2. OG TRH C-1. s. Bodenpläne

Einzukalkulieren ist:

- Untergrund: schwarzer Bestandsbetonwerkstein
- Treppenindikatoren Barrierefrei gemäß DIN 18040 im Innenbereich
- Rutschhemmendes Stufenprofil
- Profildicke: ca. 3mm
- Maße Aluminium-L-Profil: . ca. L= 2,29m, B = 0,03m (Stirnseite), 0,06m (Auftrittsfläche).
- Material: Aluminiumprofil L-Ausführung, Antirutsch- einlage aus farbigen PET in Auftrittsprofil.
- Befestigung: Verschraubt und zusätzlich verklebt mit, Klebstoff, dauerhaft, extrem starke Haftung, für Schulen geeignet, insbesondere im Hinblick auf die Reinigungsmaschinen zur Bodenreinigung geeignet, nachträglicher Einbau auf bestehenden BWS-Stufen
- Rutschhemmung: R11 nach DIN EN 16165
- Kontrast nach DIN 32975, Farbe RAL nach Abstimmung AG
- jeweils auf der ersten und letzten Stufe pro Treppenlauf

12,000 St.

1.4.20. Aufmerksamkeitsstreifen TRH C-1, ca. 1,20m

Lage: Im Treppenhaus TRH C-1 im 2. OG. s. Bodenpläne

Einzukalkulieren ist:

- Untergrund: schwarzer Bestandsbetonwerkstein
- Treppenindikatoren Barrierefrei gemäß DIN 18040 im Innenbereich
- Rutschhemmendes Stufenprofil
- Profildicke: ca. 3mm
- Maße Aluminium-L-Profil: . ca. L= 1,20m, B = 0,03m (Stirnseite), 0,06m (Auftrittsfläche).
- Material: Aluminiumprofil L-Ausführung, Antirutsch- einlage aus farbigen PET in Auftrittsprofil.
- Befestigung: Verschraubt und zusätzlich verklebt mit, Klebstoff, dauerhaft, extrem starke Haftung, für Schulen geeignet, insbesondere im Hinblick auf die Reinigungsmaschinen zur Bodenreinigung geeignet, nachträglicher Einbau auf bestehenden BWS-Stufen
- Rutschhemmung: R11 nach DIN EN 16165
- Kontrast nach DIN 32975, Farbe RAL nach

Angebotsaufforderung

Projekt: 2107-036-BBG **Bodenbelagsarbeiten 2.BA**
LV: 036 **Bodenbelagsarbeiten**

OZ	Leistungsbeschreibung	Menge ME	Einheitspreis in EUR	Gesamtbetrag in EUR
----	-----------------------	----------	-------------------------	------------------------

Abstimmung AG
- jeweils auf der ersten und letzten Stufe pro Treppenlauf

2,000 St.

1.4.30. Aufmerksamkeitsstreifen TRH C-2, ca.1,14m

Lage: In den Treppenhäusern vom UG - 2. OG TRH C-2. s. Bodenpläne

Einzukalkulieren ist:

- Treppenindikatoren Barrierefrei gemäß DIN 18040 im Innenbereich
- Rutschhemmendes Stufenprofil
- Profildicke: ca. 3mm
- Maße Aluminium-L-Profil: . ca. L= 1,14, B = 0,03 (Stirnseite), 0,06 (Auftrittsfläche).
- Material: Aluminiumprofil L-Ausführung, Antirutsch- einlage aus farbigen PET in Auftrittsprofil.
- Untergrund: Bestandsbetonwerkstein
- Farbe: dunkel (schwarz)
- Befestigung: Verschraubt und zusätzlich verklebt mit, Klebstoff, dauerhaft, extrem starke
- Haftung, für Schulen geeignet, insbesondere im Hinblick auf die Reinigungsmaschinen zur Bodenreinigung geeignet, nachträglicher Einbau auf bestehenden BWS-Stufen
- Rutschhemmung: R11 nach DIN EN 16165
- Kontrast nach DIN 32975, Farbe RAL nach
- Abstimmung AG
- jeweils auf der ersten und letzten Stufe pro Treppenlauf

12,000 St.

1.4.40. Bodenindikator Rippe/ Bodenleitlinie VA2, Pausenhalle B 0.03

Lage: In der Pausenhalle EG, Bestand BT B s. Bodenpläne

Einzukalkulieren ist:

- taktiles Leitsysteme gemäß DIN 32984 im Innenbereich
- Untergrund: bestehender grauer Betonwerkstein der Pausenhalle.
- Befestigung: Klebstoff, dauerhaft, extrem starke
- Haftung,
- für Schulen geeignet, insbesondere im Hinblick auf die Reinigungsmaschinen zur Bodenreinigung geeignet
- Rutschhemmung: R9
- Profilmaße: L= ca. 30cm, H= 4 mm, B= ca. 25mm,
- jeweils links und rechts neben den bestehenden

Angebotsaufforderung

Projekt: 2107-036-BBG **Bodenbelagsarbeiten 2.BA**
LV: 036 **Bodenbelagsarbeiten**

OZ	Leistungsbeschreibung	Menge ME	Einheitspreis in EUR	Gesamtbetrag in EUR
----	-----------------------	----------	-------------------------	------------------------

Bodenleitsstreifen/Rippen auf einer bestehenden BWS-Bodenplatte montiert.
 - inkl. Montage, fix und fertig montiert gem. Herstellerangaben
 - Material: Edelstahl 1.4404 (316L) mit rutschfester, farbiger Einlage P
 - umlaufende 45 Grad Fase
 - Enden abgerundet
 - Kontrast nach DIN 32975, Einlage P Farbe nach Wahl des AG, weiß oder schwarz.
 - Abrechnung: 1 Stück = 1 Rippe



154,000 St.

1.4.50. Bodenindikator Noppe/ Aufmerksamkeitsfeld, Pausenhalle

Lage: In der Pausenhalle EG, Bestand BT B s. Bodenpläne

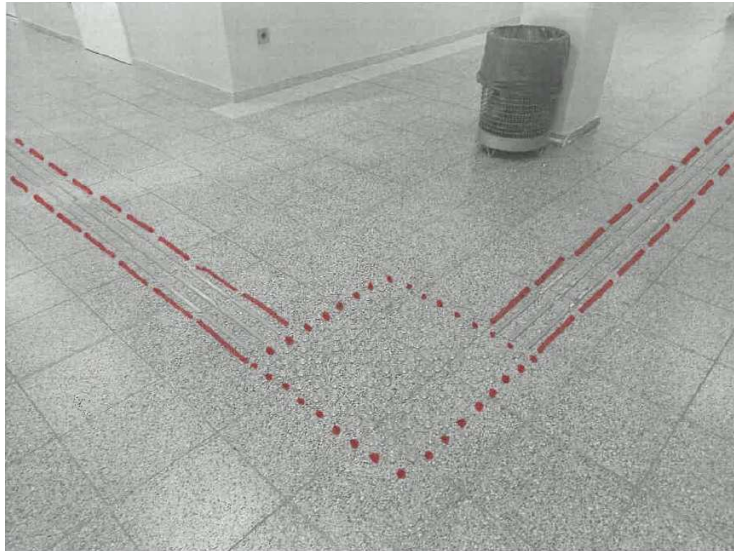
Einzukalkulieren ist:

- taktils Leitsysteme gemäß DIN 32984 im Innenbereich
- Untergrund: bestehender grauer Betonwerkstein der Pausenhalle,
- Befestigung: Klebstoff, dauerhaft, extrem starke Haftung,
- für Schulen geeignet, insbesondere im Hinblick auf die Reinigungsmaschinen zur Bodenreinigung geeignet
- Umlaufende umrandung der Noppenfelder von 60x60 cm
- sowie Umrandung, zweiseitig, des Aufmerksamkeitsfeldes vor der Tür zum Forum von L = ca. 2,82
- Noppe in Form eines Kegelstumpfes
- Durchmesser ca. 25mm, Höhe: ca. 3mm
- Rutschhemmung: R9
- inkl. Montage, fix und fertig montiert gem. Herstellerangaben
- Material: Edelstahl 1.4404 (316L), mit rutschfester, farbiger Einlage KP
- Oberfläche geriffelt mit Kreismuster
- umlaufende 45 Grad Fase
- Kontrast nach DIN 32975, Einlage KP Farbe nach Wahl des AG, weiß oder schwarz.
- Abrechnung: 1 Stück = 1 Noppe

Angebotsaufforderung

Projekt: 2107-036-BBG Bodenbelagsarbeiten 2.BA
 LV: 036 Bodenbelagsarbeiten

OZ	Leistungsbeschreibung	Menge ME	Einheitspreis in EUR	Gesamtbetrag in EUR
----	-----------------------	----------	-------------------------	------------------------



160,000 St.

1.4.60. Muster der Rippen
 wie vor. Pos. 1.4.40

Einzukalkulieren ist:

-jeweils ein Muster in schwarzer, sowie weißer Farbe der Rippe/
 Bodenleitlinie

Angebotsaufforderung

Projekt: 2107-036-BBG Bodenbelagsarbeiten 2.BA
 LV: 036 Bodenbelagsarbeiten

OZ	Leistungsbeschreibung	Menge ME	Einheitspreis in EUR	Gesamtbetrag in EUR
----	-----------------------	----------	-------------------------	------------------------

2,000 St.

Summe 1.4.	Bodenbelagsarbeiten Aufmerksamk..
------------	-----------------------------------	-------

Summe 1.	Bodenbelagsarbeiten Bauteil C
----------	-----------------------------------	-------

Angebotsaufforderung

Projekt: 2107-036-BBG **Bodenbelagsarbeiten 2.BA**
LV: 036 **Bodenbelagsarbeiten**

OZ	Leistungsbeschreibung	Menge ME	Einheitspreis in EUR	Gesamtbetrag in EUR
2.	Bodenbelagsarbeiten Bauteil F 2.BA			
2.1.	Vorarbeiten Linoleum			
2.1.10.	Zementestrich (CT), unbeheizt, prüfen und vorbereiten Lage: im EG Technikraum F 0.02, SAA/ELA F0.03, BMZ F0.04, s. Anlagen Grundrisse und Fußbodenplan Einzukalkulieren ist: <ul style="list-style-type: none"> - Ausführung gem. Hinweise zu den Bodenbelagsarbeiten - Prüfen des Zementestrich (CT), unbeheizt, max. 2,0 CM-% Restfeuchte, neu eingebaut nach DIN EN 13813 und DIN 18560, eben nach DIN 18202 und weiterer mitgeltender Normen und Merkblättern. - ggfs. Reinigungsschliff durchführen, absaugen, um Verschmutzungen der Vorgewerke zu entfernen, bis ein verlegereifer Untergrund vorliegt. Der Abfall ist ordnungsgemäß zu entsorgen. 			
		10,000 m²
2.1.20.	Zementestrich (CT), beheizt, prüfen und vorbereiten Lage: im EG im Sanitätsraum F 0.10 und der Regie F 0.07.2 s. Anlagen Grundrisse und Fußbodenplan Einzukalkulieren ist: <ul style="list-style-type: none"> - Ausführung gem. Hinweise zu den Bodenbelagsarbeiten - Prüfen des Zementestrich (CT), beheizt, max. 1,8 CM-% Restfeuchte, neu eingebaut nach DIN EN 13813 und DIN 18560, eben nach DIN 18202 und weiterer mitgeltender Normen und Merkblättern. - ggfs. Reinigungsschliff durchführen, absaugen, um Verschmutzungen der Vorgewerke zu entfernen, bis ein verlegereifer Untergrund vorliegt. Der Abfall ist ordnungsgemäß zu entsorgen. 			
		20,000 m²
2.1.30.	Zulage Restfeuchte messen Restfeuchte mit CM-Gerät feststellen und protokollieren, gemessene Werte in einem Ergebnisprotokoll festhalten (50 Messpkt. insg.)			
		1,000 psch
2.1.40.	Schein-/Arbeitsfugen, Risse kraftschlüssig schliessen <ul style="list-style-type: none"> - Säubern, Aussaugen und fachgerechtes, kraftschlüssiges Schließen des Untergrundes mit Reaktionsharz und anschließendem Abstreuen mit Quarzsand Körnung 0,3 - 0,8 			

Angebotsaufforderung

Projekt: 2107-036-BBG **Bodenbelagsarbeiten 2.BA**
LV: 036 **Bodenbelagsarbeiten**

OZ	Leistungsbeschreibung	Menge	ME	Einheitspreis in EUR	Gesamtbetrag in EUR
	mm, im Überschuß zur Gewährleistung einer guten Haftung der darauf zu verarbeitenden Materialien. - Abrechnung nach vorherigem Aufmass.				
		7,000 m			
2.1.50.	Grundieren saugfähiger, mineralischer Untergründe Zementestrich unbeheizt Lage: im EG Technikraum F 0.02, SAA/ELA F0.03, BMZ F0.04, s. Anlagen Grundrisse und Fußbodenplan Einzukalkulieren ist: <ul style="list-style-type: none"> - Ausführung gem. Hinweise zu den Bodenbelagarbeiten - Grundieren saugfähiger, mineralischer Untergründe mit Dispersionsgrundierung nach Angaben des Herstellers. Zur Erzielung einer guten Haftung für nachfolgende zementäre Spachtelschichten. - Lösungsmittelfrei, sehr emissionsarm, nach RAL UZ 113 "Der Blaue Engel". 				
		10,000 m ²			
2.1.60.	Grundieren saugfähiger, mineralischer Untergründe Zementestrich beheizt Lage: im EG im Sanitätsraum F 0.10 und der Regie F 0.07.2, s. Anlagen Grundrisse und Fußbodenplan Einzukalkulieren ist: <ul style="list-style-type: none"> - Ausführung gem. Hinweise zu den Bodenbelagarbeiten. - Grundieren saugfähiger, mineralischer Untergründe mit Dispersionsgrundierung nach Angaben des Herstellers. Zur Erzielung einer guten Haftung für nachfolgende zementäre Spachtelschichten. - Lösungsmittelfrei, sehr emissionsarm, nach RAL UZ 113 "Der Blaue Engel". 				
		20,000 m ²			
2.1.70.	vollflächig spachteln Zementestrich unbeheizt Lage: im EG Technikraum F 0.02, SAA/ELA F0.03, BMZ F0.04, s. Anlagen Grundrisse und Fußbodenplan Einzukalkulieren ist: <ul style="list-style-type: none"> - Ausführung gem. Hinweise zu den Bodenbelagarbeiten - Unterboden Zementestrich unbeheizt - nach ausreichender Trocknung des Vorstrichs ganzflächig spachteln - objektgeeignete, zementgebundene Ausgleichsmasse in Raket- und Stachelwalztechnik - Dicke = min. 2 mm - Anschließend ganzflächig schleifen und absaugen 				
		10,000 m ²			

Angebotsaufforderung

Projekt: 2107-036-BBG **Bodenbelagsarbeiten 2.BA**
LV: 036 **Bodenbelagsarbeiten**

OZ	Leistungsbeschreibung	Menge ME	Einheitspreis in EUR	Gesamtbetrag in EUR
2.1.80.	vollflächig spachteln Zementestrich beheizt Lage: im EG im Sanitätsraum F 0.10 und der Regie F 0.07.2, s. Anlagen Grundrisse und Fußbodenplan Einzukalkulieren ist: <ul style="list-style-type: none"> - Ausführung gem. Hinweise zu den Bodenbelagarbeiten. - Unterboden Zementestrich beheizt. - nach ausreichender Trocknung des Vorstrichs ganzflächig spachteln. - objektgeeignete, stuhlrollengeeignete, zementgebundene Ausgleichsmasse in Rakel- und Stachelwalztechnik. - Dicke = min. 2 mm - Anschließend ganzflächig schleifen und absaugen. 			
		20,000 m ²
2.1.90.	zusätzliches Spachteln des Untergrundes, als Zulage, Spachteldicke 2,0 mm, in Teilbereichen, Abrechnung nach einem vor der Ausführung gemeinsam erstelltem Aufmaß, Ausführung nur auf besondere Anweisung der Bauleitung.			
		5,000 m ²
Summe 2.1.		Vorarbeiten Linoleum

Angebotsaufforderung

Projekt: 2107-036-BBG **Bodenbelagsarbeiten 2.BA**
LV: 036 **Bodenbelagsarbeiten**

OZ	Leistungsbeschreibung	Menge ME	Einheitspreis in EUR	Gesamtbetrag in EUR
----	-----------------------	----------	-------------------------	------------------------

2.2. Bodenbelagsarbeiten Linoleum

2.2.10. Ableitfähiger Linoleumbelag | Nebenräume unbeheizt

Lage: im EG Technikraum F 0.02, SAA/ELA F0.03, BMZ F0.04, s. Anlagen Grundrisse und Fußbodenplan

Einzukalkulieren ist:

- Ausführung gem. Hinweise zu den Bodenbelagsarbeiten
- Untergrund: Neuer Estrich, bauseits.
- Bodenbelag aus Linoleum DIN EN ISO 24011, Gesamtdicke 2,5 mm, Bahnenware, mit werkseitiger Oberflächenvergütung, dauerhaft, physikalisch ableitfähig
- Brandverhalten B1, schwer entflammbar nach DIN 4102 und Klassifizierung Cfl-s1 nach EN 13501-1
- Brandtoxikologisch unbedenklich
- CO2 - neutrale Herstellung, entsprechend den Anforderungen des Blauen Engel
- beständig gegen Öle, Fette und Zigaretteglut
- Rutschhemmung mind. R9.
- Bahnenbreite 2,00 m
- Verlegung vollflächig mit dem Untergrund verklebt, mit leitfähigem Klebstoff, einschließlich durchlaufenden Kupferbändern 10/0,08 mm.
- Ableitwiderstand DIN EN 1081 max. 1 x 10 hoch 4 Ohm, Isolationswiderstand DIN VDE 0100-610 min. 5 x 10 hoch 4 Ohm.
- Eignung für den Objektbereich, Einstufung nach DIN EN ISO 10874 Klasse 34 (gewerblicher Bereich, sehr starke Beanspruchung)
- Trittschallverbesserungsmaß EN ISO 10140-3 / EN ISO 717-2 ca. 5 dB
- Oberfläche glatt, richtungslos marmoriert
- Farbtöne gem. Farbkonzept nach Wahl des AG.
- Verlegung des Linoleumboden im Stoßbereich der Bahnen **unverfugt (also ohne Schmelzdraht)**, dabei ist auf eine saubere und fachgerechte Ausführung der Nähte zu achten. Verlegung nach Herstellervorschrift.
- Erstreinigung der neuen Beläge als Grundreinigung. Die Arbeiten sind direkt nach den Verlegearbeiten auszuführen.
- Ausführung Linoleum als werksseitig eingepflegter, verlegefertiger Bodenbelag.

Belag, Hersteller/Typ:
 'Forbo Marmoleum Ohmex 2,5 mm,' oder gleichwertig,

Belag, Hersteller/Typ:

Angebotenes Fabrikat:.....

Angebotener Typ / Kollektion:.....

Angebotsaufforderung

Projekt: 2107-036-BBG Bodenbelagsarbeiten 2.BA
 LV: 036 Bodenbelagsarbeiten

OZ	Leistungsbeschreibung	Menge ME	Einheitspreis in EUR	Gesamtbetrag in EUR
----	-----------------------	----------	-------------------------	------------------------

Klebstoff, Hersteller/Typ:
 'Forbo Eurocol 615 ableitfähiger Linoleum Dispersionsklebstoff,' oder
 gleichwertig,

Klebstoff, Hersteller/Typ:

Angebotenes Fabrikat:.....

Angebotener Typ / Kollektion:.....

10,000 m²

2.2.20. Linoleumbelag | Regie und Sanitätsraum beheizt

Lage: im EG im Sanitätsraum F 0.10 und der Regie F 0.07.2,
 s. Anlagen Grundrisse und Fußbodenplan

Einzukalkulieren ist:

- Ausführung gem. Hinweise zu den Bodenbelagsarbeiten
- Untergrund: vorbereiteter Heizestrich, bauseits
- Bodenbelag aus Linoleum DIN EN ISO 24011, Gesamtdicke 2,5 mm, Bahnenware, mit werkseitiger Oberflächenvergütung
- Brandverhalten B1, schwer entflammbar nach DIN 4102 und Klassifizierung Cfl-s1 nach EN 13501-1
- Brandtoxikologisch unbedenklich
- CO2 - neutrale Herstellung, entsprechend den Anforderungen des Blauen Engel
- beständig gegen Öle, Fette und Zigaretteglut
- Rutschhemmung mind. R9.
- Bahnenbreite 2,00 m
- Verlegung vollflächig mit dem Untergrund verklebt.
- Eignung für den Objektbereich, Einstufung nach DIN EN ISO 10874 Klasse 34 (gewerblicher Bereich, sehr starke Beanspruchung)
- Trittschallverbesserungsmaß EN ISO 10140-3 / EN ISO 717-2 ca. 5 dB
- Oberfläche glatt, richtungslos marmoriert
- Farbtöne nach Bemusterung des Architekten aus einer Standardkollektion mit mindestens 30 Farben
- Verlegung des Linoleumboden im Stoßbereich der Bahnen **unverfugt (also ohne Schmelzdraht)**, dabei ist auf eine saubere und fachgerechte Ausführung der Nähte zu achten. Verlegung nach Herstellervorschrift.
- Erstreinigung der neuen Beläge als Grundreinigung. Die Arbeiten sind direkt nach den Verlegearbeiten auszuführen.
- Ausführung Linoleum als werksseitig eingepflegter, verlegefertiger Bodenbelag.
- geeignet für Warmwasser-Fußbodenheizung
- geeignet für Stuhlrollen DIN EN 12529 Typ W

20,000 m²

Angebotsaufforderung

Projekt: 2107-036-BBG **Bodenbelagsarbeiten 2.BA**
LV: 036 **Bodenbelagsarbeiten**

OZ	Leistungsbeschreibung	Menge ME	Einheitspreis in EUR	Gesamtbetrag in EUR
2.2.30.	Abschneiden des Randdämmstreifens - Abschneiden des Überstandes von dem Randdämmstreifen <u>nach</u> dem Verlegen des Bodenbelags. - Inkl. Entsorgung	50,000 m
2.2.40.	Elastische Fugen herstellen - Elastische Fuge zwischen Bodenbelag, Trennschienen der anderen Bodenbeläge sowie der Randfuge zwischen Sockelleiste und Bodenbelag oder Zargen bzw. Rohrdurchführungen versiegeln. - Breite bis 10 mm - zur Vermeidung der Hinterläufigkeit von Wischwasser. - Ausführung mit: 1-komp. Silicon Dichtstoff, säurefrei, dauerelastisch, fungizid und bakteriozid dekontaminierbar, beständig gegen mittlere Säuren und Laugen, Wasch- und Putzmittel, Desinfektionsmittel. - Hohe UV-Beständigkeit durch Eisenoxidpigmentierung. - Farbton passend zum Belag (nach Wahl des Architekten), 99,9 % Farbgleichheit zum jeweiligen Bodenbelag.	50,000 m
2.2.50.	Sockelleiste aus Hartholz, 50 mm Sockelleisten bestehend aus: - Hartholz 50/15 mm - Oberfläche farbbeschichtet nach RAL mit deckender Acryl- Lackfarbe nach Wahl des Architekten / AG (keine Farbbeschichtung vor Ort) - (Schnitt-) Stirnseiten und Gehrungsschnittkanten nachlackieren - Befestigung Sockelleisten: Kleben und Schießen, ggf. Befestigungspunkt nachlackieren - Untergrund: Putz auf massiven Mauerwerk oder Stb.-Wänden sowie GK- Wände - positive und negative Ecken auf Gehrungsschnitt - Einbauort Regie, BMZ, SAA/EKA, Technikraum.	50,000 m
2.2.60.	Materialtrennschienen / Anarbeiten an andere Beläge in den Türöffnungen zum angrenzenden Flur und anderen Türöffnungen zu anderen Belägen. Einzukalkulieren ist: - Bodenbelagsabschluss- und Übergangsprofil aus Edelstahl - Winkelprofil in entsprechender Höhe zum Anschluss von Lino und Betonwerkstein/Fliesen. - in verschiedenen Teillängen von 1 - 3 m			

Angebotsaufforderung

Projekt: 2107-036-BBG **Bodenbelagsarbeiten 2.BA**
LV: 036 **Bodenbelagsarbeiten**

OZ	Leistungsbeschreibung	Menge ME	Einheitspreis in EUR	Gesamtbetrag in EUR
----	-----------------------	----------	-------------------------	------------------------

- Linoleum sauber anarbeiten an die o. a. Materialtrennschienen,
Beläge stoßen aneinander ohne Abdeck- / Wölbschienen
- ggf. einschl. erforderlicher Spachtelarbeiten

7,000 m

2.2.70. **Abbruch Lino Bestandssporthalle Eingang West**

Fachgerechter Abbruch des vorhandenen Bestandsbodens
(Lino), im Bereich der neuen Sauberlaufmatte.
Lage: Bestandssporthalle, West

Einzukalkulieren ist:

- Abbruch des Lino Bestandsbodens
- incl. Fräsen
- fachgerechte Entsorgung
- Reinigung der Ausbaustelle
- Sicherung Bestandslino zum Einbau der Sauberlaufmatte
- **die Arbeiten müssen der örtlichen Bauleitung vor
Ausführung angezeigt werden**

2,500 m²

2.2.80. **Sauberlaufmatte Bestandssporthalle**

innen hinter Zugang Ost zur Bestandssporthalle einbauen.

Einzukalkulieren ist:

- Abmessungen gemäß Planung,
Mattenhöhe ca. 40 mm.
- Eingangsmatte aufrollbar, austauschbar,
widerstandsfähig,
witterungsbeständig, für hohe Laufbeanspruchung.
- Trägerprofil als witterungsbeständiges Kassettenprofil
aus
verwindungssteifem Aluminium mit unterseitiger
Gehschalldämmung.
- Profilabstand 5 mm, Abstandshalter aus Gummi.
- Verbindung der Profile durch kunststoffummanteltes
Edelstahlseil.
- Trittsfläche als Ripseinlage aus 100 % Polyamid,
rutschhemmend R12 nach DIN 51130, Farbe anthrazit.
- Mattenrahmen als umlaufender Rahmen aus V2A
Stahl, Abmessungen l/b/h= ca.100x248x4 cm,
Oberfläche geschliffen, Rahmen auf Höhe setzen und mit dem
Zementestrich im Abstand von ca. 0,50 m verschrauben.
- Eckausbildung Mattenrahmen verschraubt.
- Mattenrahmen mit der nachstehenden Ausgleichsschicht
unterfüttern.
- Wasserdichte Ausgleichsschicht mit einem
kunststoffvergüteten Mörtel, D = 13 mm, auf vorhandenem
bewehrtem Estrich aufbringen, einschl. Vorbehandlung des
Untergrundes, Oberfläche geglättet.

Angebotsaufforderung

Projekt: 2107-036-BBG **Bodenbelagsarbeiten 2.BA**
LV: 036 **Bodenbelagsarbeiten**

OZ	Leistungsbeschreibung	Menge ME	Einheitspreis in EUR	Gesamtbetrag in EUR
	- Vorhandener Untergrund: bewehrter Estrich. - Anschluss Bestandslino an Sauberlaufmatte			
		2,500 m²
	Summe 2.2.	Bodenbelagsarbeiten Linoleum	
	Summe 2.	Bodenbelagsarbeiten Bauteil F

Angebotsaufforderung

Projekt: 2107-036-BBG **Bodenbelagsarbeiten 2.BA**
LV: 036 **Bodenbelagsarbeiten**

OZ	Leistungsbeschreibung	Menge ME	Einheitspreis in EUR	Gesamtbetrag in EUR
----	-----------------------	----------	-------------------------	------------------------

3. Stundenlohnarbeiten

Hinweise zu den Stundenlohnarbeiten

1. Anzubieten ist für die jeweilige Arbeitskraft ein Verrechnungssatz, der sämtliche Aufwendungen enthält. Das sind insbesondere die tatsächlichen Lohn- bzw. Gehaltskosten einschließlich vermögenswirksamer Leistungen, tarifliche und übertarifliche Zuschläge, Lohn- und Gehaltsnebenkosten, Beiträge an die tariflichen Sozialkassen, Wegezeitvergütungen und Fahrgelderstattung. Zuschläge für Nacht- oder Feiertagsarbeit sind jedoch nicht einzurechnen.
2. Die Stundenlohnverrechnungssätze gelten unabhängig von der Anzahl der abzurechnenden Stunden bis zur Gesamtfertigstellung. VOB/B §2 Nr. 3 findet hier keine Anwendung.
3. Stundenlohnarbeiten dürfen nur auf ausdrückliche Anordnung des Auftraggebers ausgeführt werden. Auf die rechtzeitige Vorlage der Stundenlohnnachweise (vgl. VOB/B §15) wird ausdrücklich hingewiesen.
4. Die Stundenlohnzettel müssen u.a. folgende Angaben enthalten:
 - Name und Anschrift des Auftragnehmers,
 - Laufende Nummerierung,
 - Bezeichnung des Bauteils,
 - Datum, Umfang und Beschreibung der Leistung,
 - Name und tarifliche Gruppierung des Arbeitnehmers,
 - Datum, Unterschrift des Auftragnehmers.
5. Die Stundenlohnarbeiten sind mit der Schlussrechnung abzurechnen; sie können in den Abschlagsrechnungen aufgeführt werden. Pauschalansätze für die Stundenlohnleistungen sind unzulässig. Materialkosten werden nach Vorlage der Rechnungen zum Nachweis abgerechnet.

Kosten, die sich aus den vorgenannten Hinweisen ergeben, sind in die einzelnen Positionen einzukalkulieren.

Angebotsaufforderung

Projekt: 2107-036-BBG Bodenbelagsarbeiten 2.BA
 LV: 036 Bodenbelagsarbeiten

OZ	Leistungsbeschreibung	Menge ME	Einheitspreis in EUR	Gesamtbetrag in EUR
3.1.	Stundenlohnarbeiten			
3.1.10.	Vorarbeiter Stundenverrechnungssatz gem. o.a. Hinweistext.			
		50,000 h
3.1.20.	Facharbeiter Stundenverrechnungssatz gem. o.a. Hinweistext.			
		50,000 h
3.1.30.	Helfer Stundenverrechnungssatz gem. o.a. Hinweistext.			
		100,000 h
Summe 3.1. Stundenlohnarbeiten			
Summe 3. Stundenlohnarbeiten			

Angebotsaufforderung Zusammenstellung

Projekt: 2107-036-BBG **Bodenbelagsarbeiten 2.BA**
LV: 036 **Bodenbelagsarbeiten**

Ordnungszahl	Kurztext	Betrag in EUR
1.	Bodenbelagsarbeiten Bauteil C 2.BA	
1.1.	Vorarbeiten
1.2.	Bodenbelagsarbeiten Linoleum
1.3.	Bodenbelagsarbeiten Teppich
1.4.	Bodenbelagsarbeiten Aufmerksamkeitssystem
Summe 1. Bodenbelagsarbeiten Bauteil C

Angebotsaufforderung Zusammenstellung

Projekt: 2107-036-BBG **Bodenbelagsarbeiten 2.BA**
LV: 036 **Bodenbelagsarbeiten**

Ordnungszahl	Kurztext	Betrag in EUR
2.	Bodenbelagsarbeiten Bauteil F 2.BA	
2.1.	Vorarbeiten Linoleum
2.2.	Bodenbelagsarbeiten Linoleum
	Summe 2.	Bodenbelagsarbeiten Bauteil F

**Angebotsaufforderung
Zusammenstellung**

Projekt: 2107-036-BBG **Bodenbelagsarbeiten 2.BA**
LV: 036 **Bodenbelagsarbeiten**

Ordnungszahl	Kurztext	Betrag in EUR
3.	Stundenlohnarbeiten	
3.1.	Stundenlohnarbeiten
	Summe 3.	Stundenlohnarbeiten

Angebotsaufforderung Zusammenstellung

Projekt: 2107-036-BBG **Bodenbelagsarbeiten 2.BA**
LV: 036 **Bodenbelagsarbeiten**

Ordnungszahl	Kurztext	Betrag in EUR
LV	036	
1.	Bodenbelagsarbeiten Bauteil C 2.BA
2.	Bodenbelagsarbeiten Bauteil F 2.BA
3.	Stundenlohnarbeiten
Summe LV 036 Bodenbelagsarbeiten	
Zuzüglich der gesetzlichen Mehrwertsteuer aus	 EUR
in Höhe von 19,00 %	 EUR
	 EUR

Das LV besteht aus den Seiten 1 bis 41

(Ort)

(Datum)

(rechtsgültige Unterschrift)